



Panni per pavimenti monouso ad alte prestazioni, impregnati di prodotto chimico a secco. Da utilizzare rivolgendo le linee a zig zag verso il basso.



Vedi come funziona il sistema Claraclean Go!



44x11 cm



10 gr



100% PES



Sì

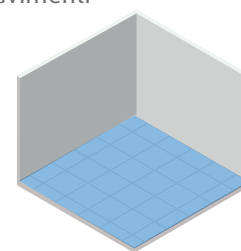


Produttore	Avet AG
Tipologia di utilizzo	Monouso
Brevetto	Internazionale ed Europeo
Impatto ecologico	Prodotto che non inquina l'ambiente
Tracciabilità	Lotti di produzione certificati e registrati
Laboratorio	Weber & Leucht, Fulda
Prodotto impregnato	UniClean Blu (detergente alcalino)

Dati tecnici	
Peso al m <sup>2</sup>	240 g/m <sup>2</sup>
Materiale	100% Monofilamento di PES
Spessore	2 mm
Varianti larghezza	28 - 40 - 50/60cm
Assorbimento massimo	160% del peso del tessuto
Modalità di produzione	Solidificazione a getto d'acqua

Destinazione d'uso

Tutti i pavimenti



Utilizzo

Impregnare il panno di acqua per attivare il prodotto chimico (consigliato l'utilizzo di telaio Spraymop DRIZZ con serbatoio da 1 o 1/2 Litro) o tramite immersione in un secchio contenente acqua (quantità 1-2 dl per panno)

Capacità produttiva utilizzo 80 - 90m<sup>2</sup>

**Applicazione**

I panni per pavimenti vengono consegnati asciutti e caricati a secco di prodotto chimico. L'attivazione per la pulizia viene eseguita solo con acqua.

**Caratteristiche principali di ClaraCleanGo SX!**

- 100% Monofilamento di PES
- Rimozione di polvere, sporco grossolano, capelli
- Usare asciutto, umido o bagnato

**Vantaggi di ClaraCleanGo!**

- L'unica soluzione pronta all'uso brevettata al mondo, caricata a secco
- Uso ridotto di prodotti per la pulizia
- Dosaggio esatto e concentrato per la deterzione di ogni superficie
- Tempo di stoccaggio illimitato senza germi
- Elevata sicurezza e salute sul lavoro
- Istruzioni semplici per il personale
- Eliminazione dell'intero processo di lavaggio a differenza di panni e frange tradizionali
- Scorrimento ultraleggero

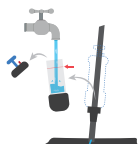
**Descrizione**

Fino ad ora, i tessuti monouso sono stati usati senza essere caricati di prodotto chimico a secco.

Le prestazioni di pulizia e le proprietà di scorrimento non erano soddisfacenti.

I panni ClaraCleanGo! offrono prestazioni di pulizia senza precedenti. I processi di pulizia non vengono modificati. ClaraCleanGo! può essere facilmente integrato nei processi esistenti.

**NON DISPERDONO MICROPLASTICHE.**

**Istruzioni d'uso**

1. Riempire il serbatoio



2. Posizionare con linee dritte in alto



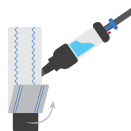
3. Pressurizzare



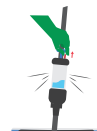
4. Spruzzare l'acqua



5. Pulire con movimento ad S



6. Rimuovere e gettare il panno



7) togliere pressione e svuotare l'acqua



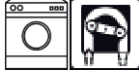
**PROCEDURA OPERATIVA**

**SWEESH TECHNOLOGY srl** - VIA MEUCCIO RUINI 74/L CAP 42124 REGGIO EMILIA  
web: [www.sweeshtec.com](http://www.sweeshtec.com) Email: [info@sweeshtec.com](mailto:info@sweeshtec.com)

### Proprietà

Il tensioattivo di carica alcalina a bagnatura rapida è progettato per una pulizia potente e rapida di tutte le superfici. Per una pulizia radiosa senza aloni.

### Destinazione d'uso



ClaraClean2.0-UniClean Blue è adatto esclusivamente come agente per la modifica chimica delle fibre tessili in lavatrice e può essere utilizzato solo insieme a ClaraClean 2.0 - C1 nel processo di finitura.

Solo per utenti esperti / specialisti.

### Dosaggio

In base all'intensità di sporco: in g / kg tessuto asciutto

4 g/kg

### Composizione

Preparazione di tensidi non ionici (<5%) e adiuvanti in soluzione acquosa. Alcool di grassi poliglicol-tere, Acido citrico, Acido sulfamidico.

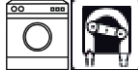
### Simbolo di pericolo

Pericolo, Segnalazione H

### Propriétés

Le tenside de charge alcalin à mouillage rapide est conçu pour le nettoyage puissant à action rapide de toutes les surfaces. Pour une propreté éclatante sans trace.

### Domaines d'applications



ClaraClean2.0-UniClean Blue convient exclusivement comme agent de modification chimique pour les fibres textiles passant au lave-linge et peut être employé uniquement en liaison avec ClaraClean 2.0 - C1 dans le cadre d'un processus d'apprêt.

Exclusivement pour utilisateurs/spécialistes avertis.

### Dosage

Selon le degré de salissure: en g/kg linge sec

4 g/kg

### Composition

Mélange de tensides non ioniques et des additifs en solution aqueuse. Éther de polyglycol d'alcool gras

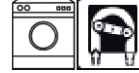
### Symbole de danger

Phrases de risques, phrases H

### Properties

The fast-wetting alkali charging tenside is designed for powerful and fast cleaning of all surfaces. For radiant cleanliness without streaks.

### Application



ClaraClean2.0-UniClean Blue is suitable solely as an agent for the chemical modification of textile fibres in the washing machine and can only be used together with ClaraClean 2.0 - C1 in the finishing process.

Only for professional users / specialists.

### Dosage

Depending on the degree of pollution: in g / kg of dry laundry

4 g / kg

### Composition

non-ionic surfactants and auxiliary agents in aqueous solution, further components: Fatty alcohol polyglycol ether

### Hazard Symbol

Hazards, H-phrases